



中华人民共和国国家标准

GB/T 32538.2—2016/ISO 5692-2:2002

农业车辆 被牵引车辆的机械连接装置 第2部分:带座孔的40连接环

Agricultural vehicles—Mechanical connections on towed vehicles—
Part 2: Coupling ring 40 with socket

(ISO 5692-2:2002, IDT)

2016-02-24 发布

2016-09-01 实施

中华人民共和国国家质量监督检验检疫总局
中国国家标准化管理委员会 发布

中 华 人 民 共 和 国
国 家 标 准
农业车辆 被牵引车辆的机械连接装置
第 2 部分:带座孔的 40 连接环
GB/T 32538.2—2016/ISO 5692-2:2002

*

中国标准出版社出版发行
北京市朝阳区和平里西街甲 2 号(100029)
北京市西城区三里河北街 16 号(100045)

网址 www.spc.net.cn

总编室:(010)68533533 发行中心:(010)51780238

读者服务部:(010)68523946

中国标准出版社秦皇岛印刷厂印刷

各地新华书店经销

*

开本 880×1230 1/16 印张 0.5 字数 12 千字
2016 年 3 月第一版 2016 年 3 月第一次印刷

*

书号: 155066·1-53842 定价 14.00 元

如有印装差错 由本社发行中心调换
版权专有 侵权必究
举报电话:(010)68510107

前 言

GB/T 32538《农业车辆 被牵引车辆的机械连接装置》分为两个部分：

——第1部分：50 mm/30 mm 横截面的挂接环尺寸；

——第2部分：带座孔的40连接环。

本部分为GB/T 32538的第2部分。

本部分按照GB/T 1.1—2009给出的规则起草。

本部分使用翻译法等同采用ISO 5692-2:2002《农业车辆 被牵引车辆的机械连接装置 第2部分：带座孔的40连接环》。

与本部分中规范性引用的国际文件有一致性对应关系的我国文件如下：

GB/T 1800.1—2009 产品几何技术规范(GPS) 极限与配合 第1部分：公差、偏差和配合的基础(ISO 286-1:1988,MOD)

GB/T 1804—2000 一般公差 未注公差的线性和角度尺寸的公差(ISO 2768-1:1989,EQV)

GB/T 19408.2—2009 农业车辆 挂车和牵引车的机械连接 第2部分：40号U型钩的连接(ISO 6489-2:2002,IDT)

本部分由中国机械工业联合会提出。

本部分由全国农业机械标准化技术委员会(SAC/TC 201)归口。

本部分起草单位：机械工业农用运输车发展研究中心、中国农业机械化科学研究院、洛阳拖拉机研究所。

本部分主要起草人：吕树盛、赵丽伟、叶理、尚项绳、刘春鸽、刘东伟、陈嵩、伊飞。

农业车辆 被牵引车辆的机械连接装置

第 2 部分:带座孔的 40 连接环

1 范围

GB/T 32538 的本部分规定了带有内径为 40 mm 的圆环,且符合 ISO 6489-2 规定的牵引杆与车辆连接的连接环尺寸要求。连接环能够保证与车辆连接具备必要的水平和垂直旋转角。

本部分适用于垂直静载荷不超过 2 000 kg,动态水平载荷 D 值不超过 120 kN 的连接环。

注: D 值见 ISO 6489-2。

2 规范性引用文件

下列文件对于本文件的应用是必不可少的。凡是注日期的引用文件,仅注日期的版本适用于本文件。凡是不注日期的引用文件,其最新版本(包括所有的修改单)适用于本文件。

ISO 286-1:1988 ISO 极限与配合制 第 1 部分:公差、偏差和配合的基础(ISO system of limits and fits—Part 1: Bases of tolerances, deviations and fits)

ISO 683-1:1987 热处理钢、合金钢和易切钢 第 1 部分:淬火和回火用非合金钢(Heat-treatable steels, alloy steels and free-cutting steels—Part 1: Direct-hardening unalloyed and low-alloyed wrought steel in form of different black products)

ISO 2768-1:1989 一般公差 第 1 部分:未注公差的线性和角度尺寸的公差(General tolerances—Part 1: Tolerances for linear and angular dimensions without individual tolerance indications)

ISO 6489-2 农业车辆 挂车和牵引车的机械连接 第 2 部分:40 号 U 型钩的连接(Agricultural vehicles—Mechanical connections between towed and towing vehicles—Part 2: Specifications for clevis coupling 40)

3 尺寸

3.1 一般要求

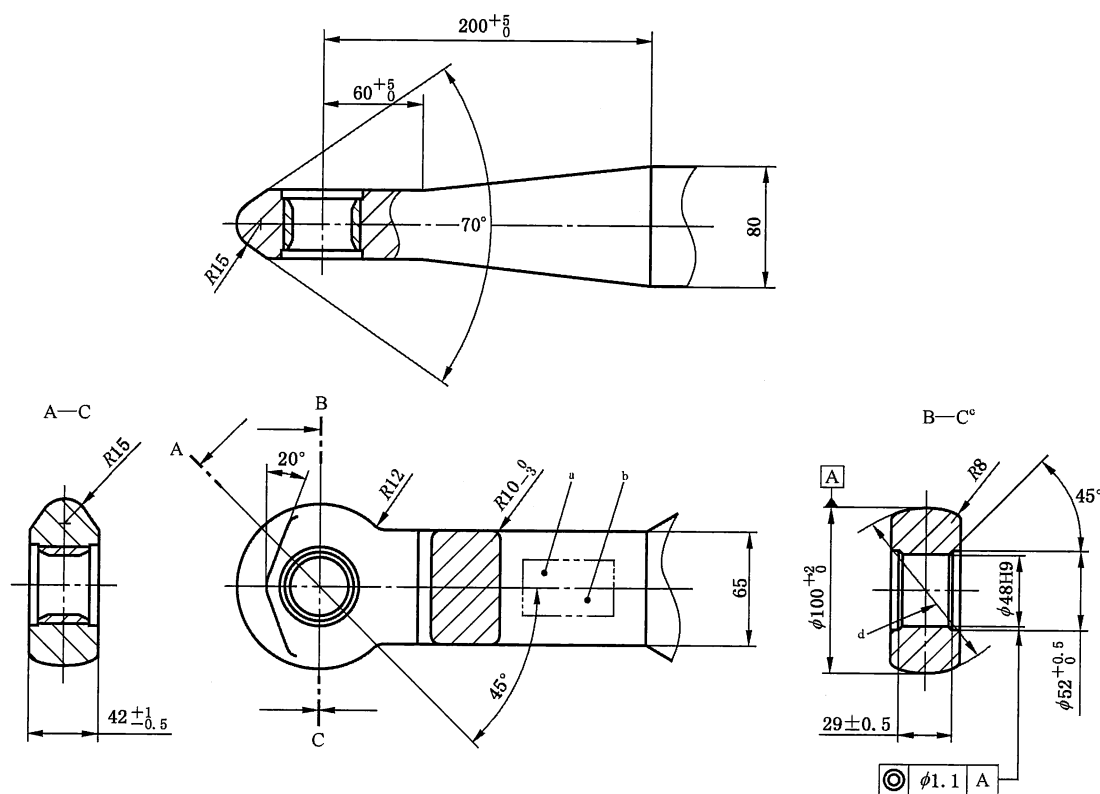
极限与配合应满足 ISO 286-1:1988 的规定。

本部分未做规定的内容应做适当选择。本部分未规定的尺寸公差应按照 ISO 2768-1:1989 中规定的公差等级粗糙 c 的要求进行选择。

3.2 连接环尺寸

连接环应按图 1 和图 2 进行制造, A 型或 B 型。

单位为毫米

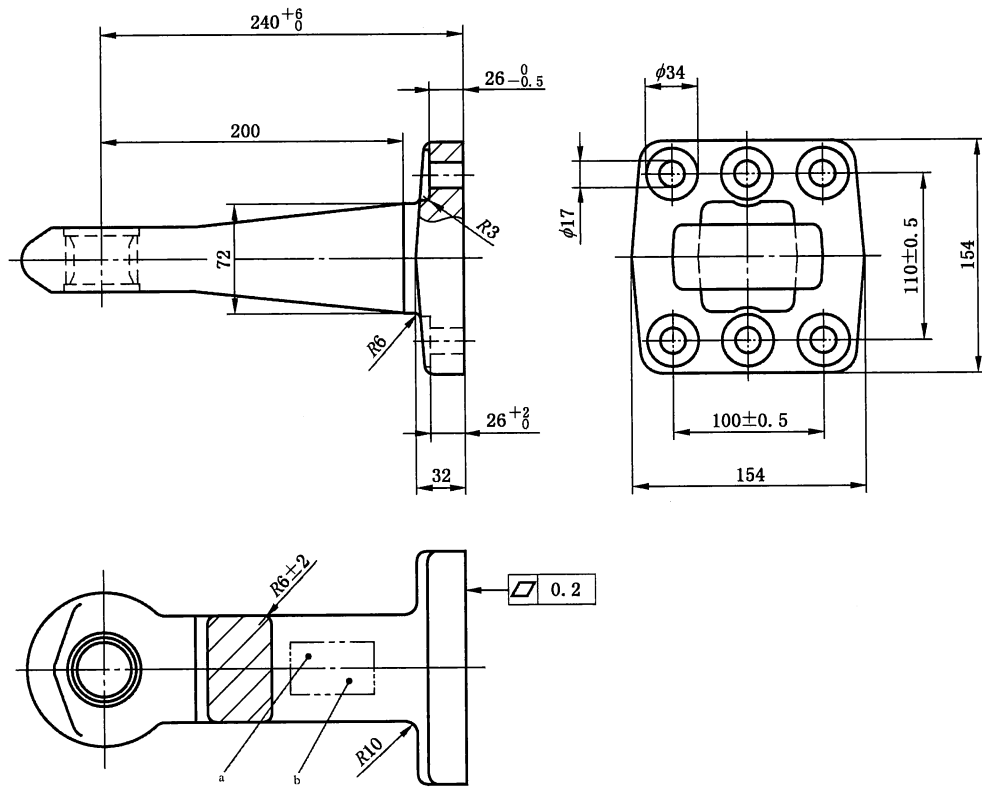


说明:

- ^a 本部分标准标识;
- ^b 制造商标志;
- ^c 不包含座孔;
- ^d 球形。

图 1 带焊接端的环——A 型

单位为毫米



注：其他尺寸参见类型 A

说明：

^a 本部分标准标识；

^b 制造商标志。

图 2 带法兰的环——B 型

3.3 座孔尺寸

座孔尺寸见图 3。

单位为毫米

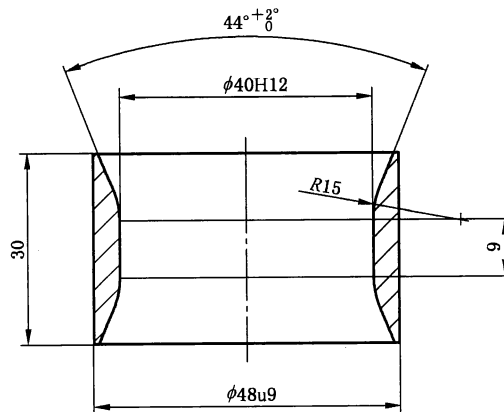


图 3 座孔

GB/T 32538.2—2016/ISO 5692-2:2002

4 材料

4.1 连接环

4.1.1 A型连接环

每个连接环应提供焊接工序说明。

焊接材料应由制造商选择。焊接工序的选择应保证焊接接触面的硬度增加不超过 300 HV 30(如, 预热到 250 °C 焊接)。

4.1.2 B型连接环

由制造商决定。

4.2 座孔

座孔材料应选择 ISO 683-1:1987 中规定的 42CrMo 4 号钢。

5 要求

座孔不能焊接或开槽。其应与连接环体相连以保证在行进过程中不会发生移动。

A、B 型连接环应按制造商选择的测试程序进行裂纹检测。

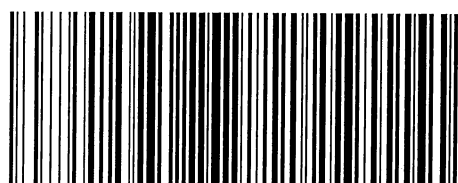
6 标志

本部分标准标识和制造商标志应牢固、清晰易见地粘贴在连接环牵引杆上(见图 1 和图 2)。

7 标识

示例 1 带座孔的 A 型 40 连接环的标识: 连接环 GB/T 32538.2-A-40

示例 2 A 型 40 连接环座孔的标识: 座孔 GB/T 32538.2-40



GB/T 32538.2-2016

版权专有 侵权必究

*

书号: 155066 · 1-53842

定价: 14.00 元